



Dirección de Administración

Unidad de Administración

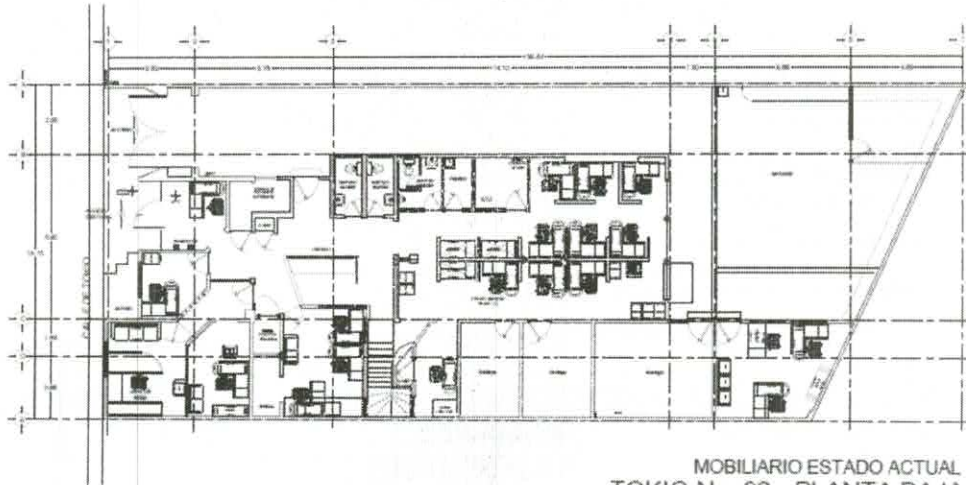
Coordinación de Conservación y Servicios Generales

Coordinación Técnica de Conservación y Servicios Complementarios

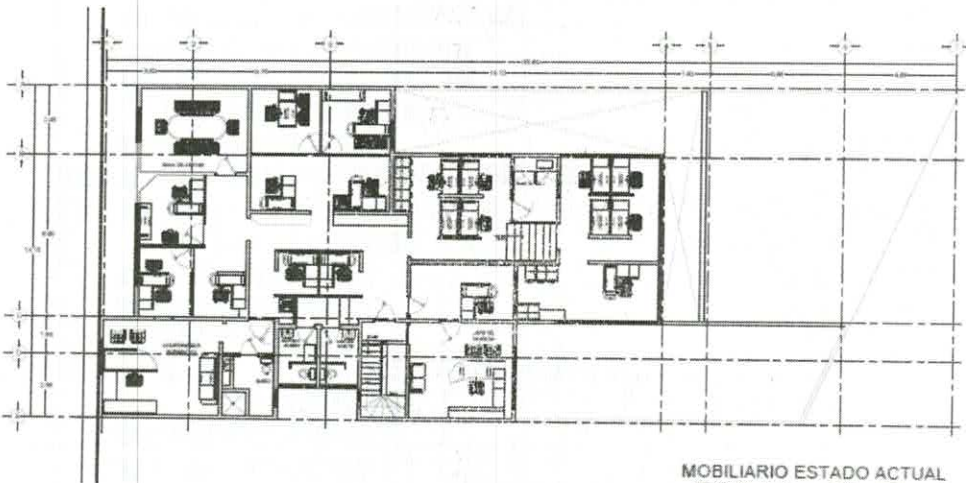
División de Inmuebles Centrales

Apéndice C

III. Planos de las áreas de trabajo.



MOBILIARIO ESTADO ACTUAL
TOKIO No. 92 - PLANTA BAJA



MOBILIARIO ESTADO ACTUAL
TOKIO No. 92 - Piso 1

Los croquis arquitectónicos, corresponden a las áreas en donde se realizarán los trabajos de conservación y mantenimiento mencionados en el catálogo.



2025
Año de
La Mujer
Indígena

[Firma manuscrita]



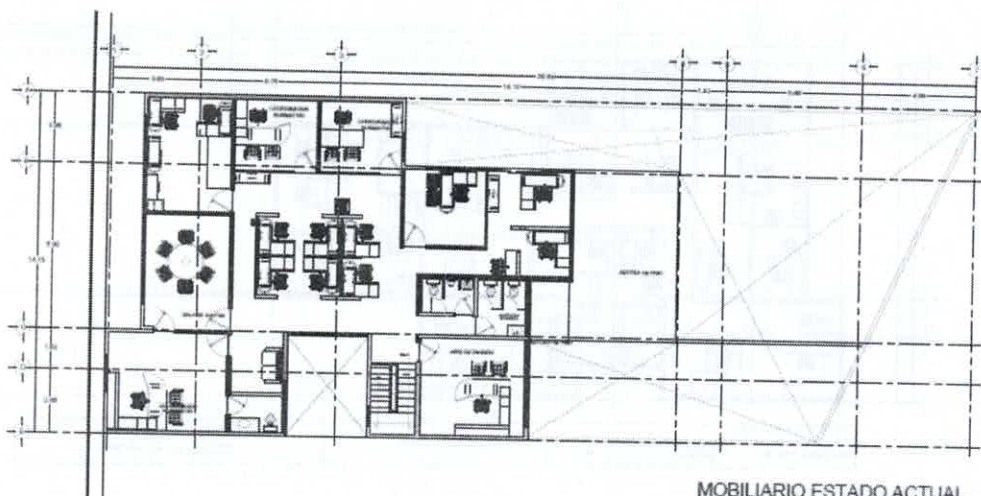
Dirección de Administración

Unidad de Administración

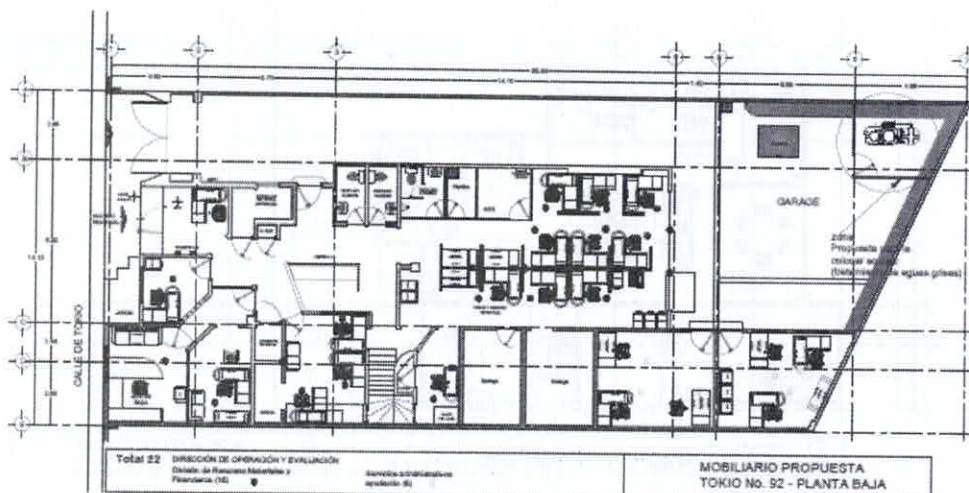
Coordinación de Conservación y Servicios Generales

Coordinación Técnica de Conservación y Servicios Complementarios

División de Inmuebles Centrales



MOBILIARIO ESTADO ACTUAL
TOKIO No. 92 - Piso 2



Total 22 DIRECCIÓN DE OPERACIÓN Y EVALUACIÓN
División de Recursos Materiales y
Presupuesto (10)

Servicio administrativo
apoyado 8)

MOBILIARIO PROPUESTA
TOKIO No. 92 - PLANTA BAJA

Los croquis arquitectónicos, corresponden a las áreas en donde se realizarán los trabajos de conservación y mantenimiento mencionados en el catálogo.



2025
Año de
La Mujer
Indígena



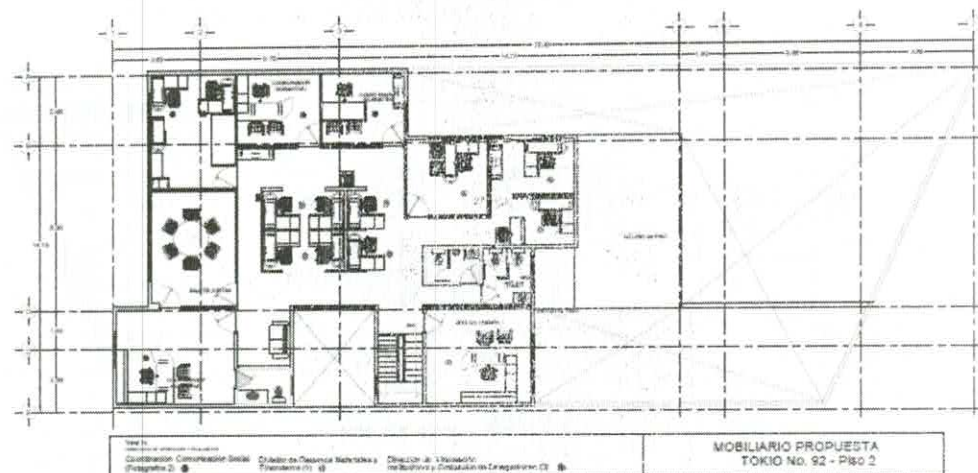
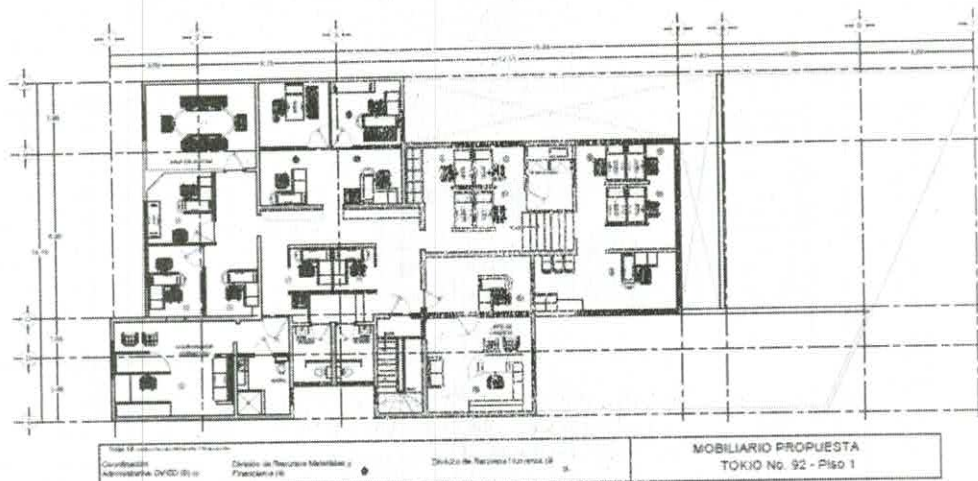
Dirección de Administración

Unidad de Administración

Coordinación de Conservación y Servicios Generales

Coordinación Técnica de Conservación y Servicios Complementarios

División de Inmuebles Centrales



Los croquis arquitectónicos, corresponden a las áreas en donde se realizarán los trabajos de conservación y mantenimiento mencionados en el catálogo.

A

